

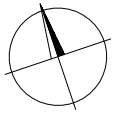


# PodHumny

moderní domy nedaleko Prahy a na dosah přírodě

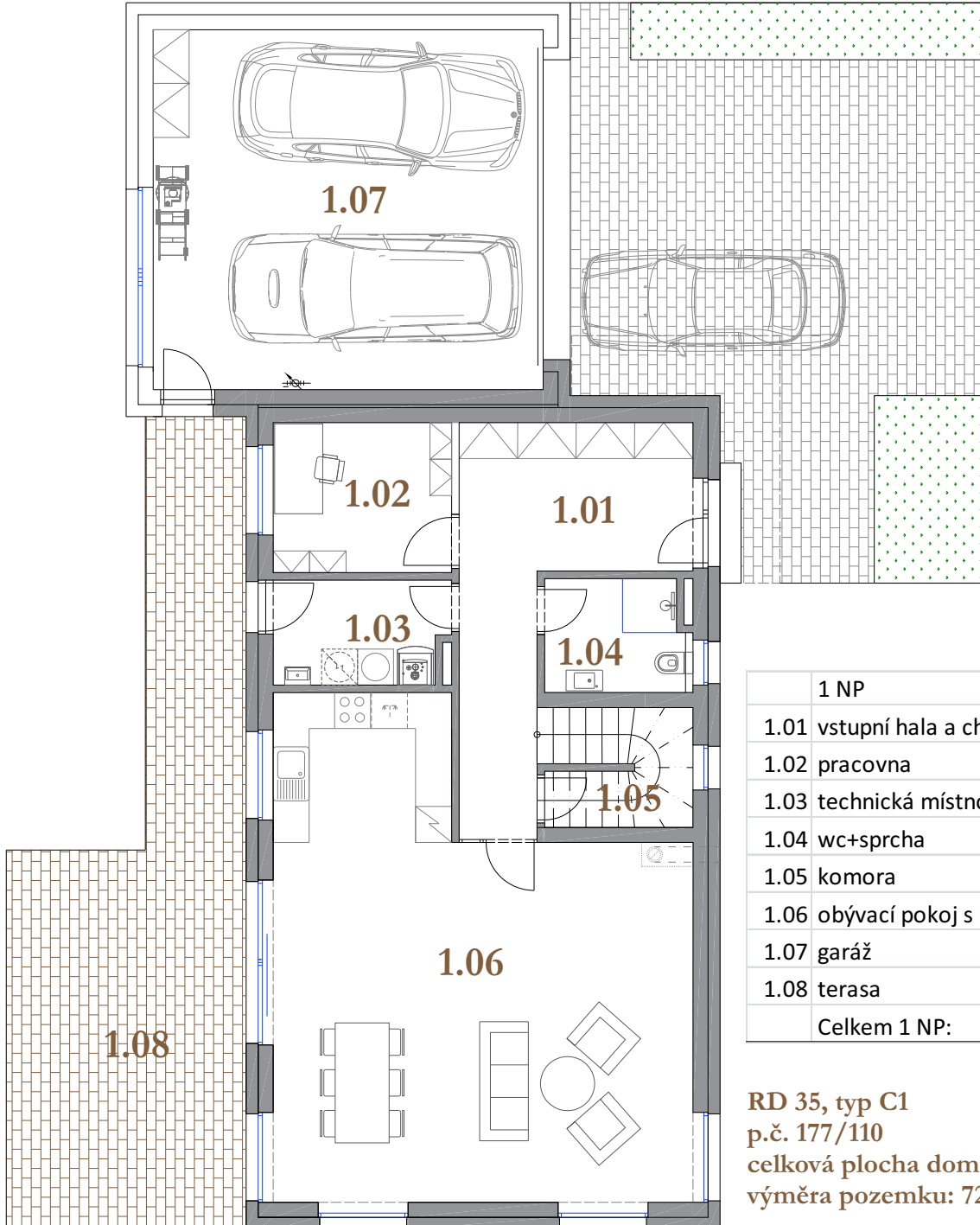


tel: + 420 728 488 901  
email: [podhumny@seznam.cz](mailto:podhumny@seznam.cz)  
[info@davidkova-group.cz](mailto:info@davidkova-group.cz)



## RD 35, typ C1

## půdorys 1 NP



1 NP		
1.01	vstupní hala a chodba	15,78 m <sup>2</sup>
1.02	pracovna	7,50 m <sup>2</sup>
1.03	technická místnost, prádelna	5,20 m <sup>2</sup>
1.04	wc+sprcha	4,46 m <sup>2</sup>
1.05	komora	3,94 m <sup>2</sup>
1.06	obývací pokoj s kuchyní	50,00 m <sup>2</sup>
1.07	garáž	39,00 m <sup>2</sup>
1.08	terasa	37,50 m <sup>2</sup>
Celkem 1 NP:		125,88 m <sup>2</sup>

RD 35, typ C1

p.č. 177/110

celková plocha domu: 211,3 m<sup>2</sup>

výměra pozemku: 729 m<sup>2</sup>



Rodinné domy Pod Humny, Odolena Voda. Plochy a další informace uvedené v tomto katalogovém listu jsou pouze orientační a nejsou pro investora závazné. Vyobrazené zařízení a vybavení domů a prostoru jako nábytek, kuchyňská linka, vestavěné skříně a domácí spotřebiče, park, veřejné prostranství, není předmětem dodávky. Rozsah dodávky je specifikován ve smlouvě. Investor si vyhrazuje právo na úpravy.

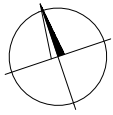


# PodHumny

moderní domy nedaleko Prahy a na dosah přírodě

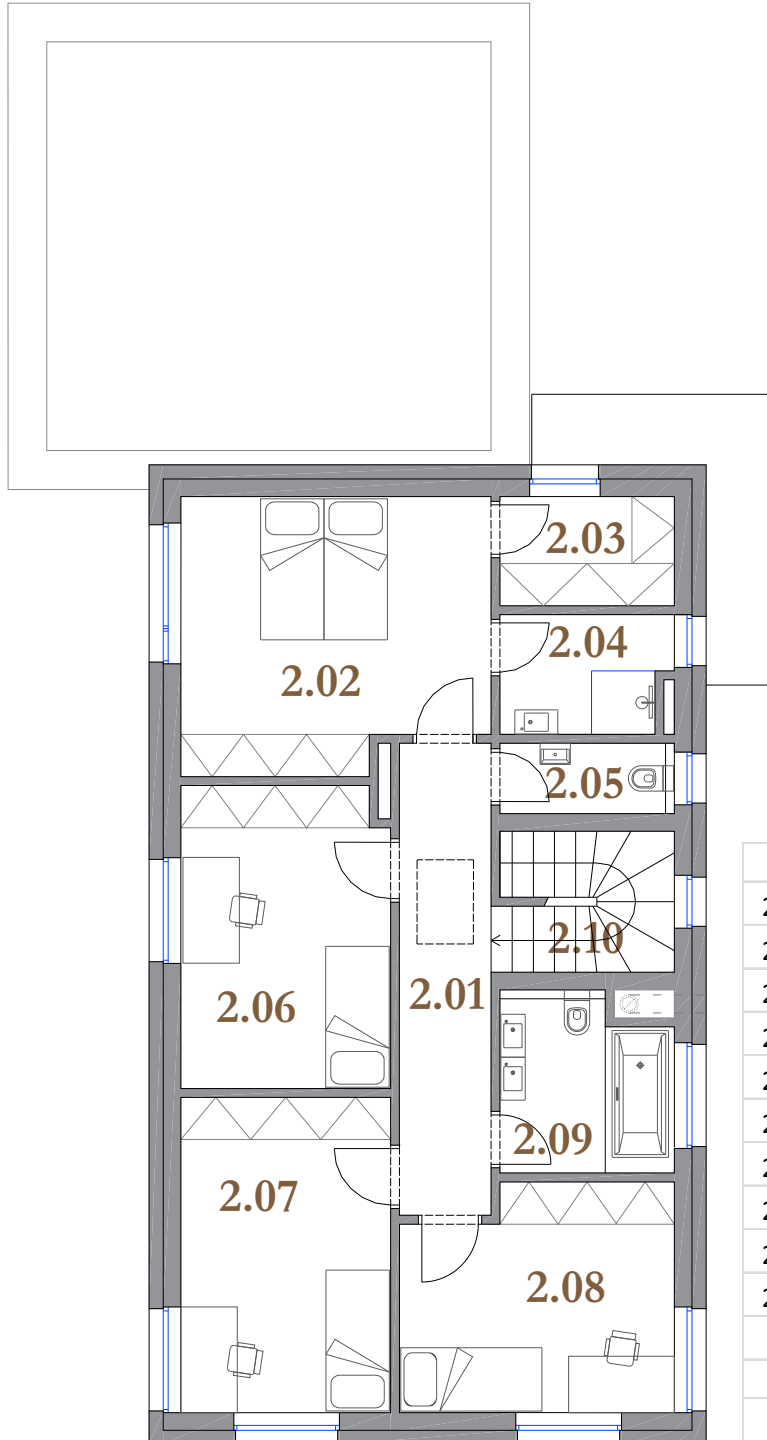


tel: + 420 728 488 901  
email: [podhumny@seznam.cz](mailto:podhumny@seznam.cz)  
[info@davidkova-group.cz](mailto:info@davidkova-group.cz)



## RD 35, typ C1

## půdorys 2 NP



RD 35, typ C1

p.č. 177/110

celková plocha domu: 211,3 m<sup>2</sup>

výměra pozemku: 729 m<sup>2</sup>

2NP		
2.01	chodba	8,71 m <sup>2</sup>
2.02	hlavní ložnice	16,48 m <sup>2</sup>
2.03	šatna	3,85 m <sup>2</sup>
2.04	koupelna hl. ložnice	4,23 m <sup>2</sup>
2.05	wc	2,48 m <sup>2</sup>
2.06	ložnice 2	12,67 m <sup>2</sup>
2.07	ložnice 3	13,42 m <sup>2</sup>
2.08	ložnice 4	12,51 m <sup>2</sup>
2.09	koupelna + wc	5,92 m <sup>2</sup>
2.10	schodiště	5,20 m <sup>2</sup>
Celkem 2 NP:		85,47 m <sup>2</sup>
UŽITNÁ PLOCHA CELKEM:		211,35 m <sup>2</sup>



Rodinné domy Pod Humny, Odolena Voda. Plochy a další informace uvedené v tomto katalogovém listu jsou pouze orientační a nejsou pro investora závazné. Vyobrazené zařízení a vybavení domů a prostoru jako nábytek, kuchyňská linka, vestavěné skříně a domácí spotřebiče, park, veřejné prostranství, není předmětem dodávky. Rozsah dodávky je specifikován ve smlouvě. Investor si vyhrazuje právo na úpravy.



# PodHumny

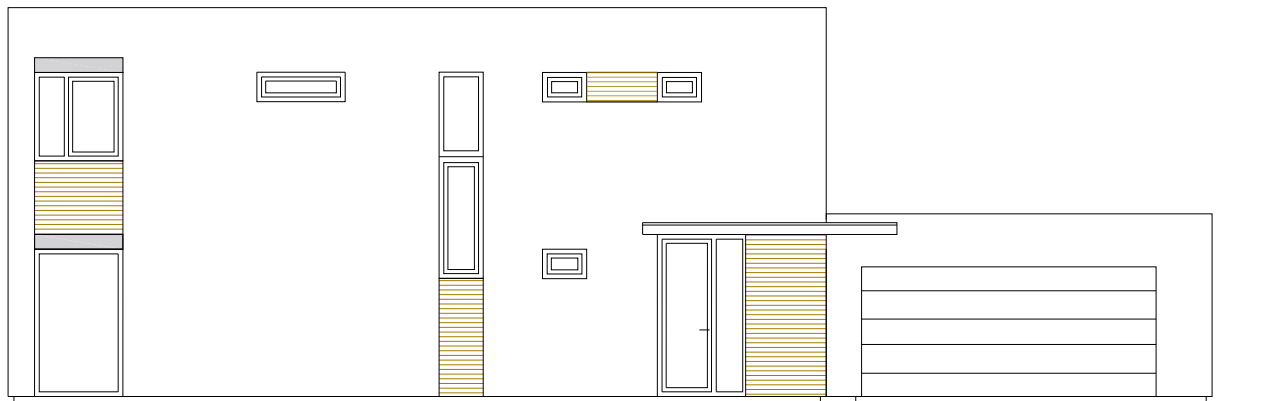
moderní domy nedaleko Prahy a na dosah přírodě



tel: +420 728 488 901  
email: [podhumny@seznam.cz](mailto:podhumny@seznam.cz)  
[info@davidkova-group.cz](mailto:info@davidkova-group.cz)

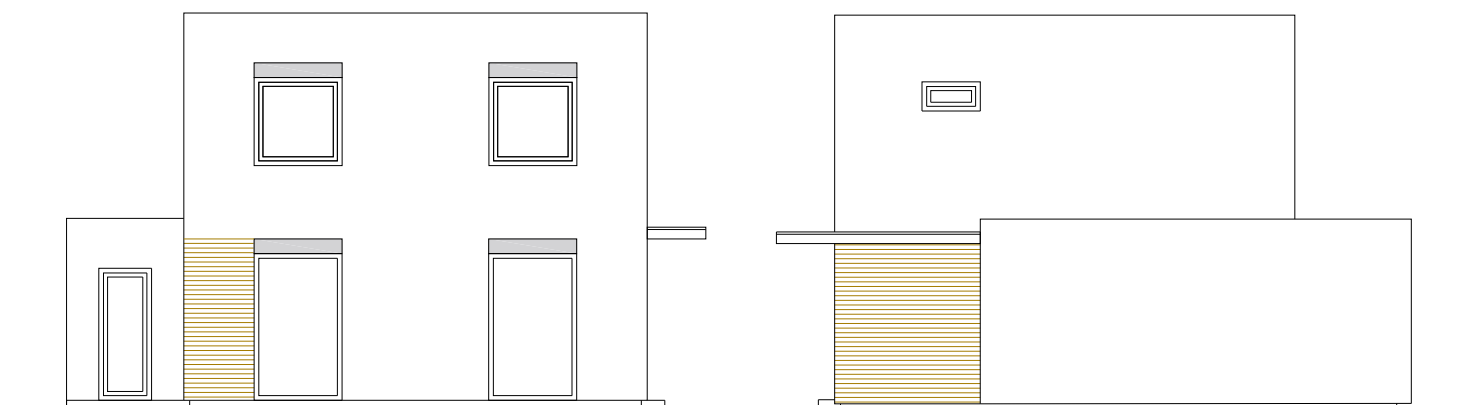
## RD 35, typ C1

## pohledy



pohled z ulice

vstup

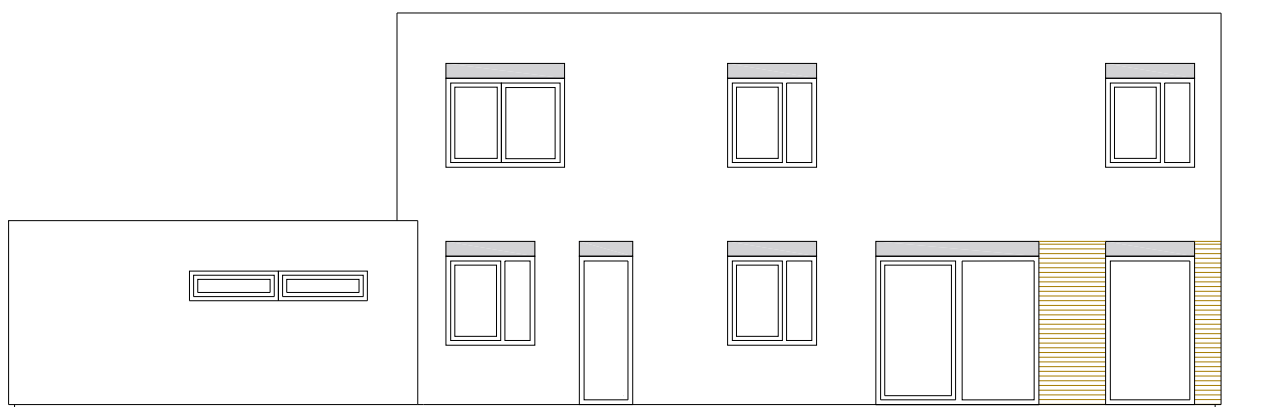


terasa

pohled z jihu

vstup

pohled ze severu



pohled ze zahrady

terasa



Rodinné domy Pod Humny, Odolena Voda. Plochy a další informace uvedené v tomto katalogovém listu jsou pouze orientační a nejsou pro investora závazné. Vyobrazené zařízení a vybavení domů a prostoru jako nábytek, kuchyňská linka, vestavěné skříně a domácí spotřebiče, park, veřejné prostranství, není předmětem dodávky. Rozsah dodávky je specifikován ve smlouvě. Investor si vyhrazuje právo na úpravy.



# PodHumny

moderní domy nedaleko Prahy a na dosah přírodě

Davidkova  
group  
čistá  
kvalita

tel: + 420 728 488 901  
email: [podhumny@seznam.cz](mailto:podhumny@seznam.cz)  
[info@podhumny.cz](mailto:info@podhumny.cz)



**RD 35, typ C2**  
**p.č. 177/110**  
**celková plocha domu: 211 m<sup>2</sup>**  
**výměra pozemku: 729 m<sup>2</sup>**



Rodinné domy Pod Humny, Odolena Voda. Plochy a další informace uvedené v tomto katalogovém listu jsou pouze orientační a nejsou pro investora závazné. Vyobrazené zařízení a vybavení domů a prostoru jako nábytek, kuchyňská linka, vestavěné skříně a domácí spotřebiče, park, veřejné prostranství, není předmětem dodávky. Rozsah dodávky je specifikován ve smlouvě. Investor si vyhrazuje právo na úpravy.



# PodHumny

moderní domy nedaleko Prahy a na dosah přírodě



tel: + 420 728 488 901  
email: [podhumny@seznam.cz](mailto:podhumny@seznam.cz)  
[info@davidkova-group.cz](mailto:info@davidkova-group.cz)



## RD 35, typ C1

p.č. 177/110

celková plocha domu: 211 m<sup>2</sup>

výměra pozemku: 729 m<sup>2</sup>



Rodinné domy Pod Humny, Odolena Voda. Plochy a další informace uvedené v tomto katalogovém listu jsou pouze orientační a nejsou pro investora závazné. Vyobrazené zařízení a vybavení domů a prostoru jako nábytek, kuchyňská linka, vestavěné skříně a domácí spotřebiče, park, veřejné prostranství, není předmětem dodávky. Rozsah dodávky je specifikován ve smlouvě. Investor si vyhrazuje právo na úpravy.