

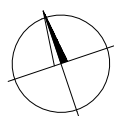


PodHumny

moderní domy nedaleko Prahy a na dosah přírodě

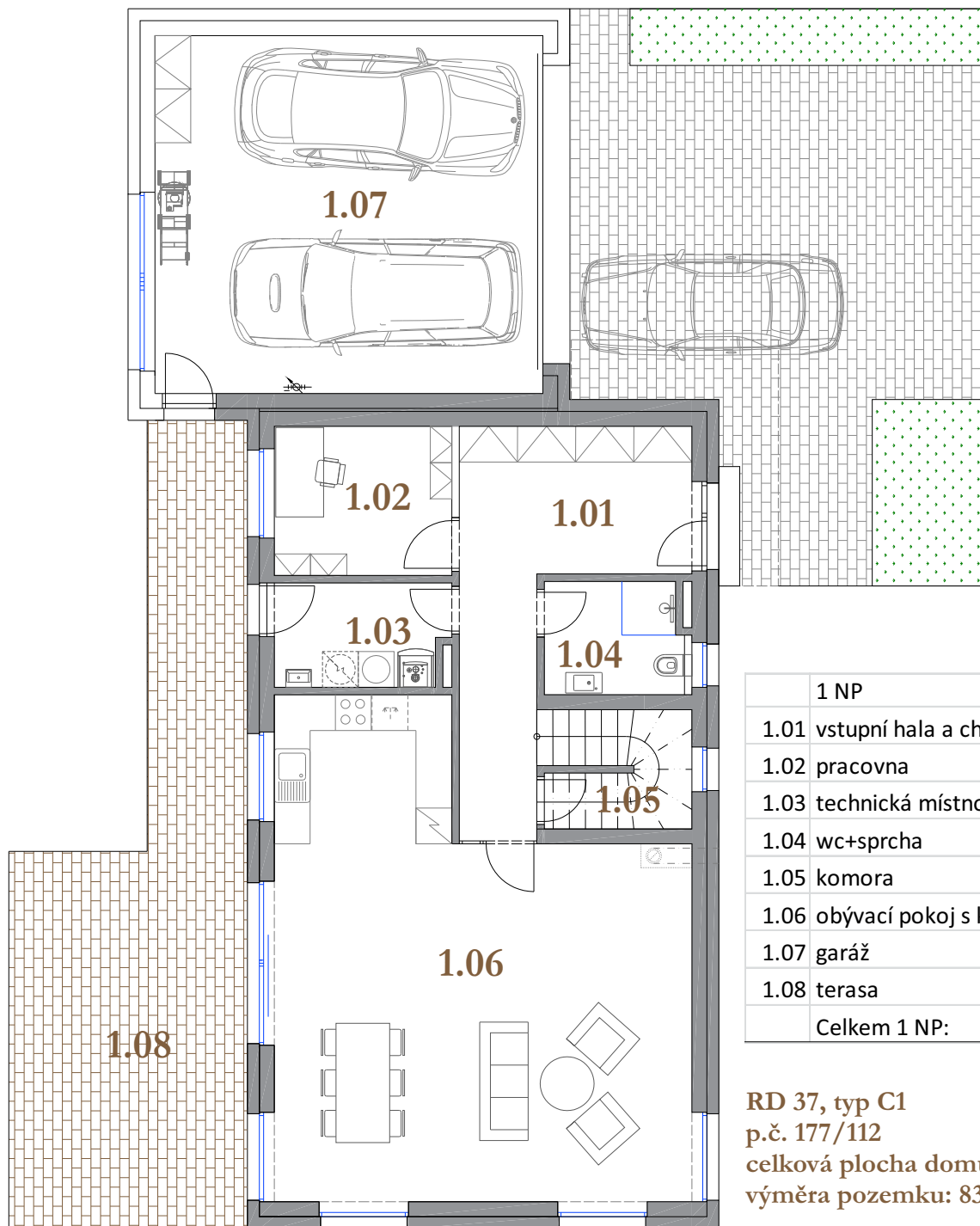


tel: + 420 728 488 901
email: podhumny@seznam.cz
info@davidkova-group.cz



RD 37, typ C1

půdorys 1 NP



| 1 NP | | |
|--------------|------------------------------|-----------------------|
| 1.01 | vstupní hala a chodba | 15,78 m ² |
| 1.02 | pracovna | 7,50 m ² |
| 1.03 | technická místnost, prádelna | 5,20 m ² |
| 1.04 | wc+sprcha | 4,46 m ² |
| 1.05 | komora | 3,94 m ² |
| 1.06 | obývací pokoj s kuchyní | 50,00 m ² |
| 1.07 | garáž | 39,00 m ² |
| 1.08 | terasa | 37,50 m ² |
| Celkem 1 NP: | | 125,88 m ² |

RD 37, typ C1

p.č. 177/112

celková plocha domu: 211,3 m²

výměra pozemku: 838 m²



Rodinné domy Pod Humny, Odolena Voda. Plochy a další informace uvedené v tomto katalogovém listu jsou pouze orientační a nejsou pro investora závazné. Vyobrazené zařízení a vybavení domů a prostoru jako nábytek, kuchyňská linka, vestavěné skříně a domácí spotřebiče, park, veřejné prostranství, není předmětem dodávky. Rozsah dodávky je specifikován ve smlouvě. Investor si vyhrazuje právo na úpravy.

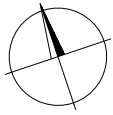


PodHumny

moderní domy nedaleko Prahy a na dosah přírodě

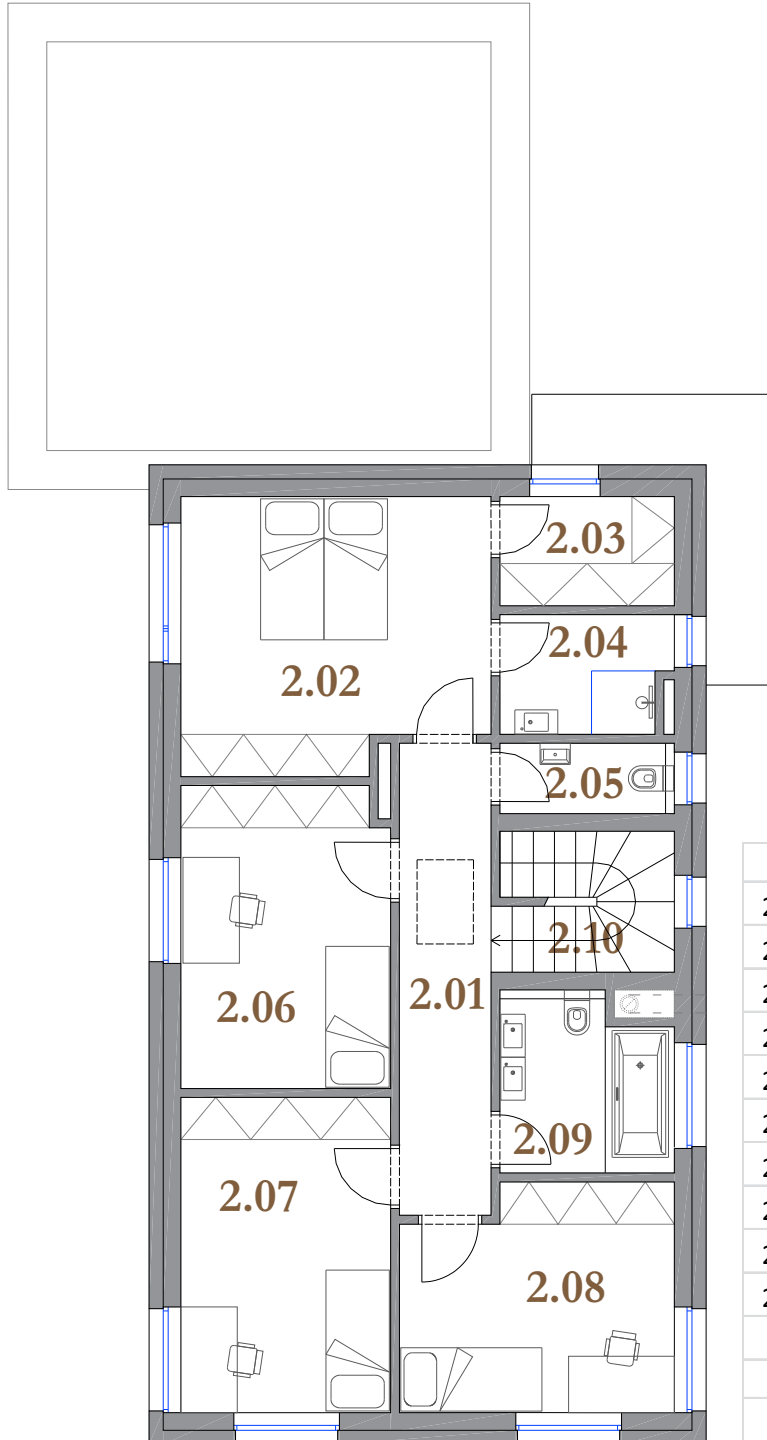


tel: + 420 728 488 901
email: podhumny@seznam.cz
info@davidkova-group.cz



RD 37, typ C1

půdorys 2 NP



RD 37, typ C1

p.č. 177/112

celková plocha domu: 211,3 m²

výměra pozemku: 838 m²

| 2NP | | |
|-----------------------|----------------------|-----------------------|
| 2.01 | chodba | 8,71 m ² |
| 2.02 | hlavní ložnice | 16,48 m ² |
| 2.03 | šatna | 3,85 m ² |
| 2.04 | koupelna hl. ložnice | 4,23 m ² |
| 2.05 | wc | 2,48 m ² |
| 2.06 | ložnice 2 | 12,67 m ² |
| 2.07 | ložnice 3 | 13,42 m ² |
| 2.08 | ložnice 4 | 12,51 m ² |
| 2.09 | koupelna + wc | 5,92 m ² |
| 2.10 | schodiště | 5,20 m ² |
| Celkem 2 NP: | | 85,47 m ² |
| UŽITNÁ PLOCHA CELKEM: | | 211,35 m ² |



Rodinné domy Pod Humny, Odolena Voda. Plochy a další informace uvedené v tomto katalogovém listu jsou pouze orientační a nejsou pro investora závazné. Vyobrazené zařízení a vybavení domů a prostoru jako nábytek, kuchyňská linka, vestavěné skříně a domácí spotřebiče, park, veřejné prostranství, není předmětem dodávky. Rozsah dodávky je specifikován ve smlouvě. Investor si vyhrazuje právo na úpravy.



PodHumny

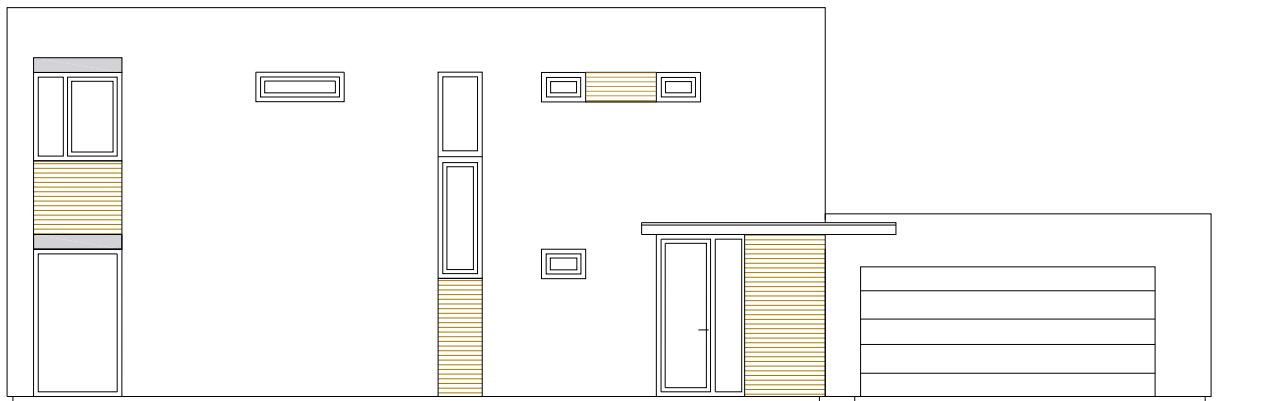
moderní domy nedaleko Prahy a na dosah přírodě



tel: + 420 728 488 901
email: podhumny@seznam.cz
info@davidkova-group.cz

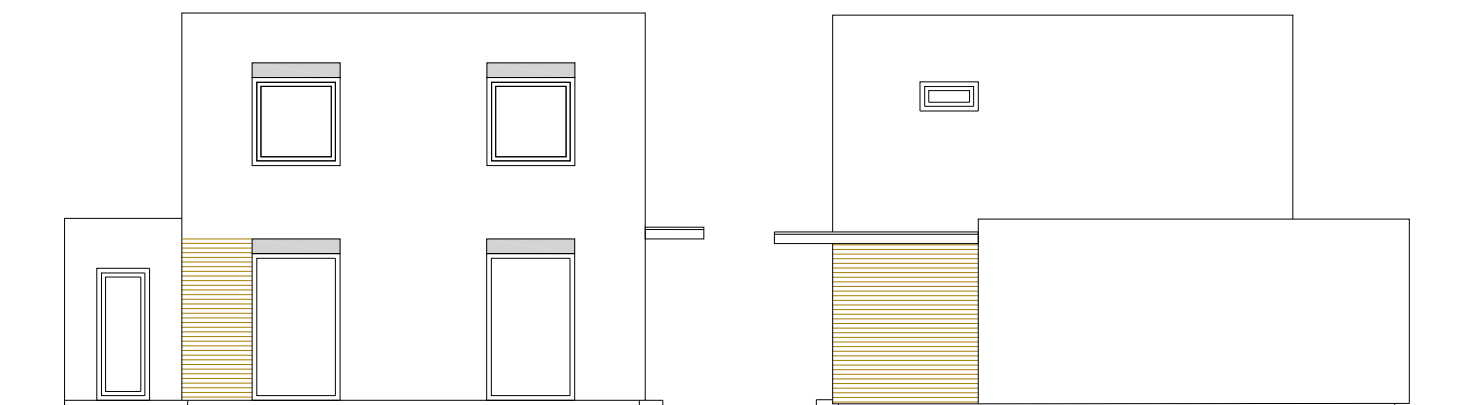
RD 37, typ C1

pohledy



pohled z ulice

vstup

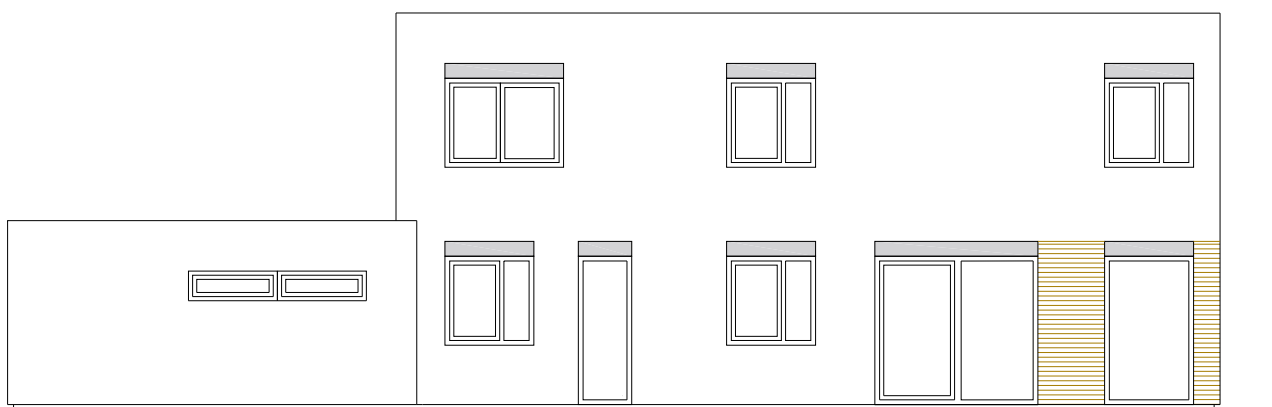


terasa

pohled z jihu

vstup

pohled ze severu



pohled ze zahrady

terasa



Rodinné domy Pod Humny, Odolena Voda. Plochy a další informace uvedené v tomto katalogovém listu jsou pouze orientační a nejsou pro investora závazné. Vyobrazené zařízení a vybavení domů a prostoru jako nábytek, kuchyňská linka, vestavěné skříně a domácí spotřebiče, park, veřejné prostranství, není předmětem dodávky. Rozsah dodávky je specifikován ve smlouvě. Investor si vyhrazuje právo na úpravy.



PodHumny

moderní domy nedaleko Prahy a na dosah přírodě



tel: + 420 728 488 901
email: podhumny@seznam.cz
info@podhumny.cz



RD 37, typ C2
p.č. 177/112
celková plocha domu: 211 m²
výměra pozemku: 838 m²



Rodinné domy Pod Humny, Odolena Voda. Plochy a další informace uvedené v tomto katalogovém listu jsou pouze orientační a nejsou pro investora závazné. Vyobrazené zařízení a vybavení domů a prostoru jako nábytek, kuchyňská linka, vestavěné skříně a domácí spotřebiče, park, veřejné prostranství, není předmětem dodávky. Rozsah dodávky je specifikován ve smlouvě. Investor si vyhrazuje právo na úpravy.

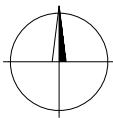


PodHumny

moderní domy nedaleko Prahy a na dosah přírodě

Davidkova
group
stavba rodinné

tel: + 420 728 488 901
email: podhumny@seznam.cz
info@davidkova-group.cz

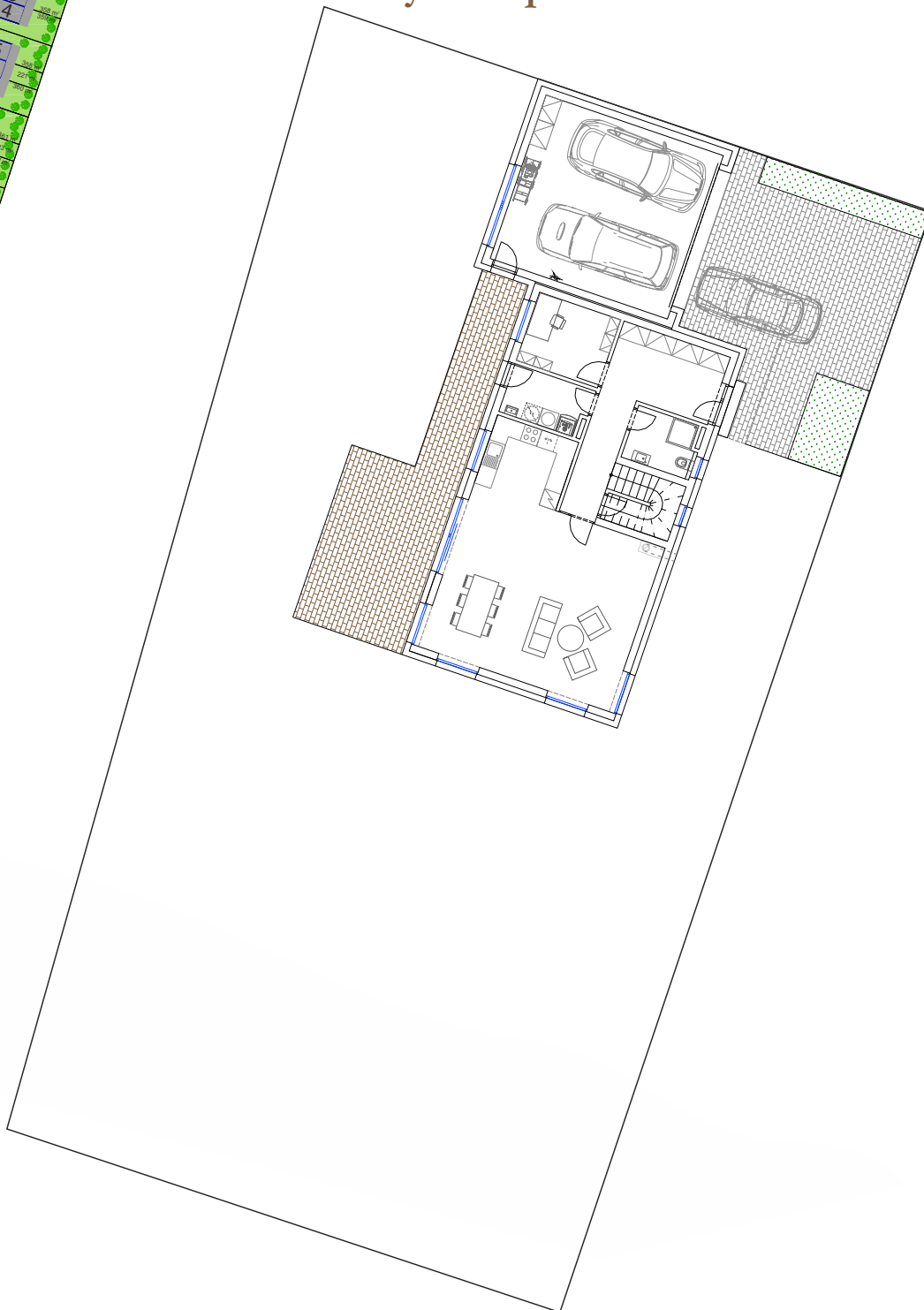


RD 37, typ C1

p.č. 177/112

celková plocha domu: 211 m²

výměra pozemku: 838 m²



Rodinné domy Pod Humny, Odolena Voda. Plochy a další informace uvedené v tomto katalogovém listu jsou pouze orientační a nejsou pro investora závazné. Vyobrazené zařizení a vybavení domů a prostoru jako nábytek, kuchyňská linka, vestavěné skříně a domácí spotřebiče, park, veřejné prostranství, není předmětem dodávky. Rozsah dodávky je specifikován ve smlouvě. Investor si vyhrazuje právo na úpravy.