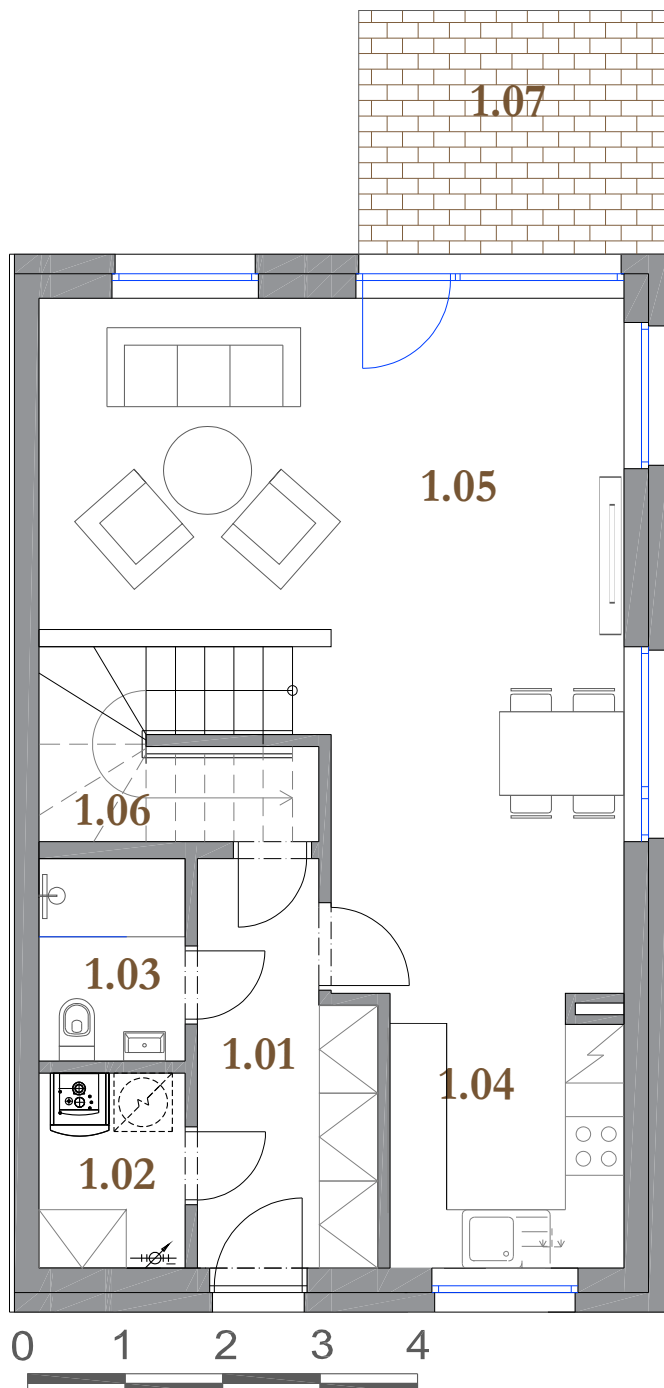


## RD 23, typ A1

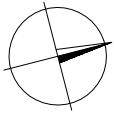
### půdorys 1 NP



1NP			
1.01	Zádveří, chodba	6,86	m <sup>2</sup>
1.02	Komora, technická místnost	3,00	m <sup>2</sup>
1.03	Koupelna + WC	3,11	m <sup>2</sup>
1.04	Kuchyň	6,57	m <sup>2</sup>
1.05	Obývací pokoj	31,60	m <sup>2</sup>
1.06	Komora	3,94	m <sup>2</sup>
1.07	Terasa	7,90	m <sup>2</sup>
Celkem 1 NP:		55,08	m <sup>2</sup>

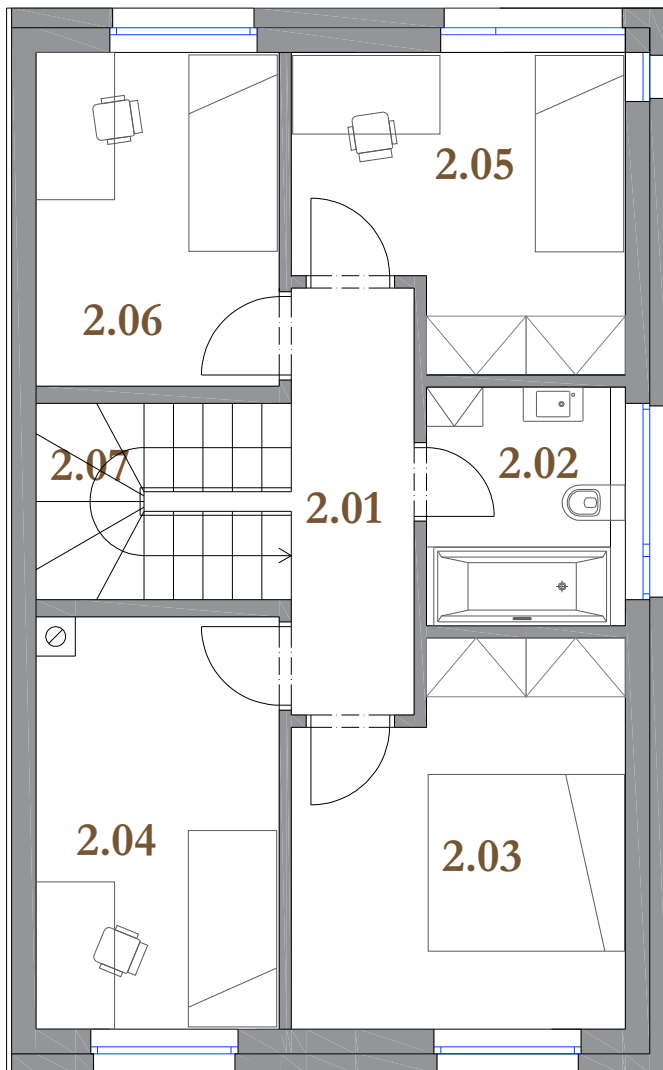
**RD 23, typ A1**  
p.č. 177/119  
celková plocha domu: 111,0 m<sup>2</sup>  
výměra pozemku: 358 m<sup>2</sup>





## RD 23, typ A1

### půdorys 2 NP



2NP		
2.01	Chodba	5,16 m <sup>2</sup>
2.02	Koupelna + WC	4,92 m <sup>2</sup>
2.03	Ložnice	12,29 m <sup>2</sup>
2.04	Ložnice	10,24 m <sup>2</sup>
2.05	Ložnice	9,78 m <sup>2</sup>
2.06	Ložnice	8,41 m <sup>2</sup>
2.07	Schodiště	5,20 m <sup>2</sup>
Celkem 2 NP:		56,00 m <sup>2</sup>
UŽITNÁ PLOCHA CELKEM:		111,08 m <sup>2</sup>



**RD 23, typ A1**

p.č. 177/119

celková plocha domu: 111,0 m<sup>2</sup>

výměra pozemku: 358 m<sup>2</sup>





# PodHumny

moderní domy nedaleko Prahy a na dosah přírodě

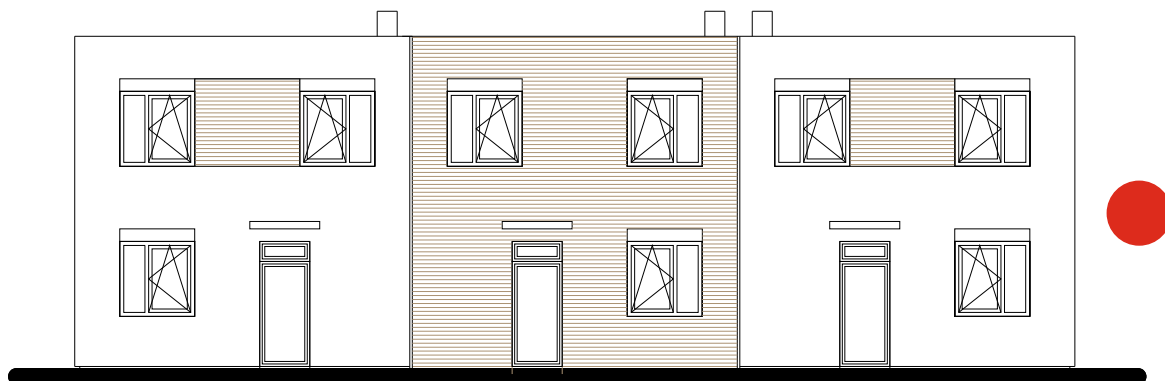


tel: + 420 728 488 901  
email: [podhumny@seznam.cz](mailto:podhumny@seznam.cz)  
[info@podhumny.cz](mailto:info@podhumny.cz)

## RD 23, typ A1

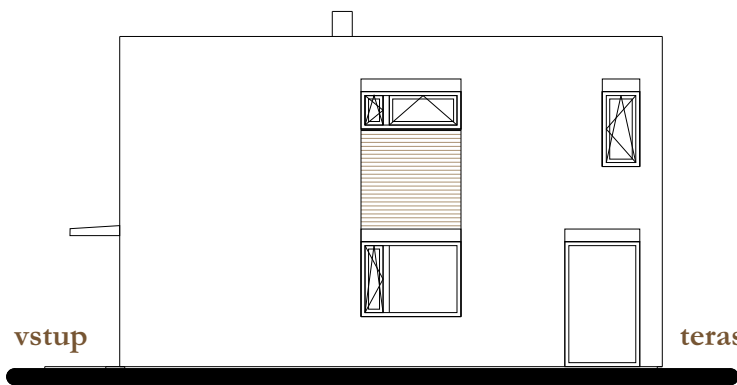
### pohledy

pohled  
z  
ulice

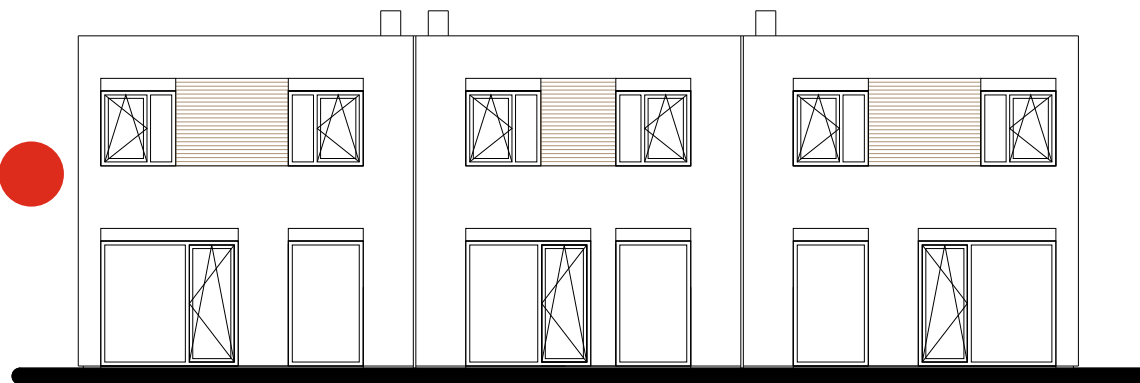


vstup

terasa



pohled  
ze  
zahrady



Rodinné domy Pod Humny, Odolena Voda. Plochy a další informace uvedené v tomto katalogovém listu jsou pouze orientační a nejsou pro investora závazné. Vyobrazení zařízení a vybavení domů a prostoru jako nábytek, kuchyňská linka, vestavěné skříně a domácí spotřebiče, park, veřejné prostranství, není předmětem dodávky. Rozsah dodávky je specifikován ve smlouvě. Investor si vyhrazuje právo na úpravy.

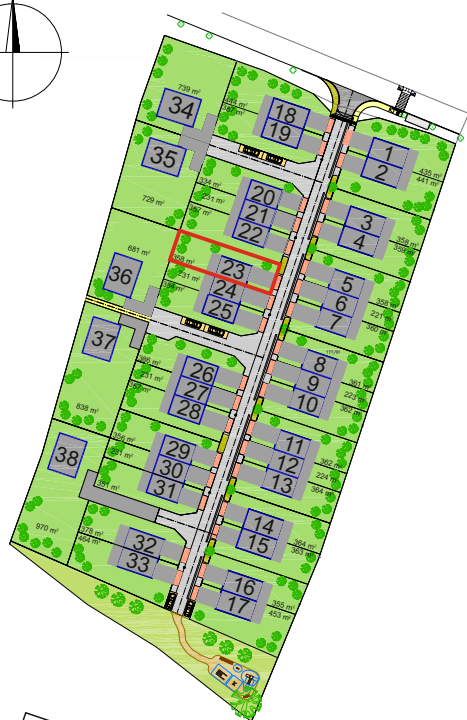
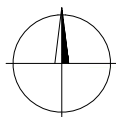


# PodHumny

moderní domy nedaleko Prahy a na dosah přírodě

Davidkova  
group  
stavba realitní

tel: + 420 728 488 901  
email: [podhumny@seznam.cz](mailto:podhumny@seznam.cz)  
[info@podhumny.cz](mailto:info@podhumny.cz)

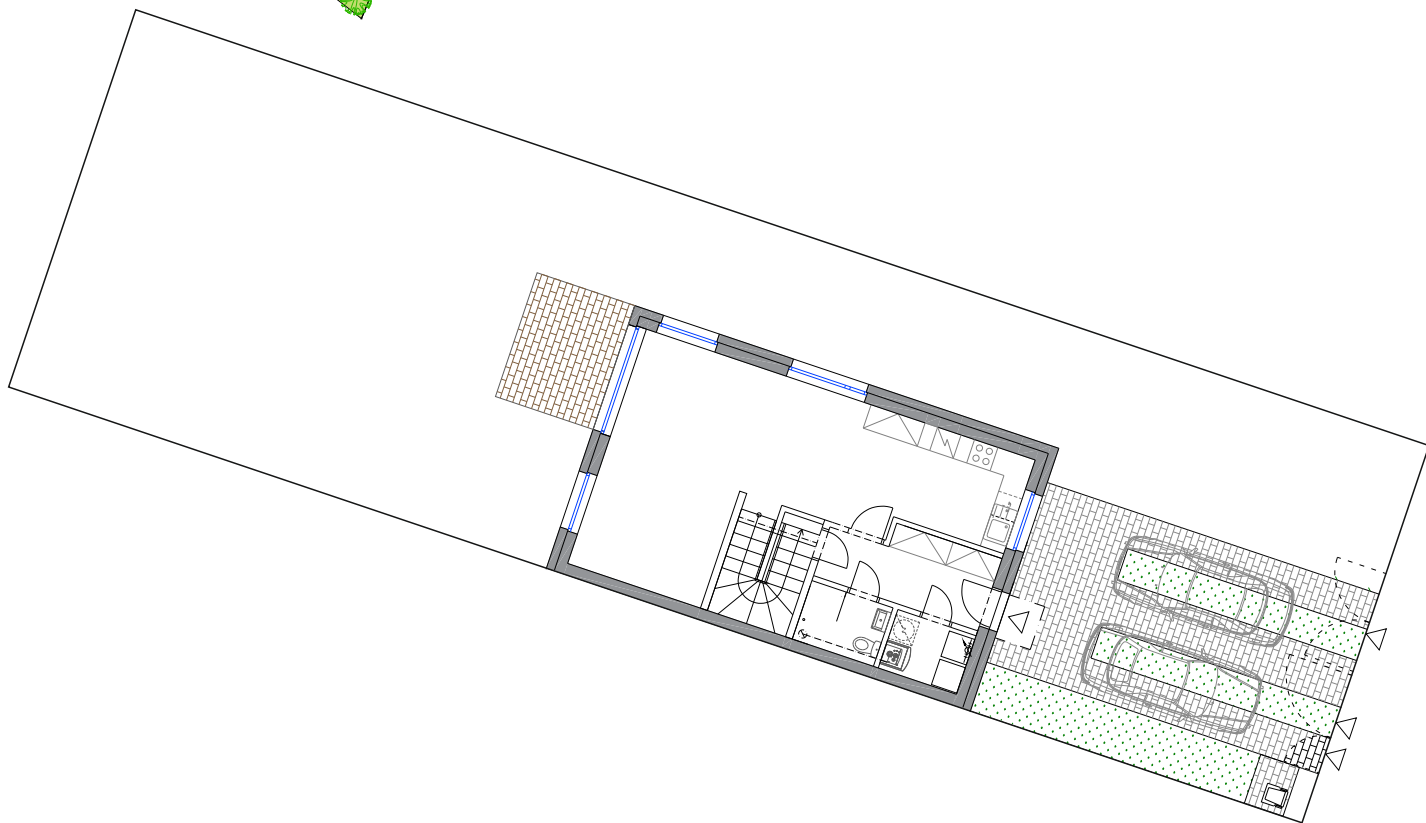


## RD 23, typ A1

p.č. 177/119

celková plocha domu: 111,0 m<sup>2</sup>

výměra pozemku: 358 m<sup>2</sup>



Rodinné domy Pod Humny, Odolena Voda. Plochy a další informace uvedené v tomto katalogovém listu jsou pouze orientační a nejsou pro investora závazné. Vyobrazené zařízení a vybavení domů a prostoru jako nábytek, kuchyňská linka, vestavěné skříně a domácí spotřebiče, park, veřejné prostranství, není předmětem dodávky. Rozsah dodávky je specifikován ve smlouvě. Investor si vyhrazuje právo na úpravy.